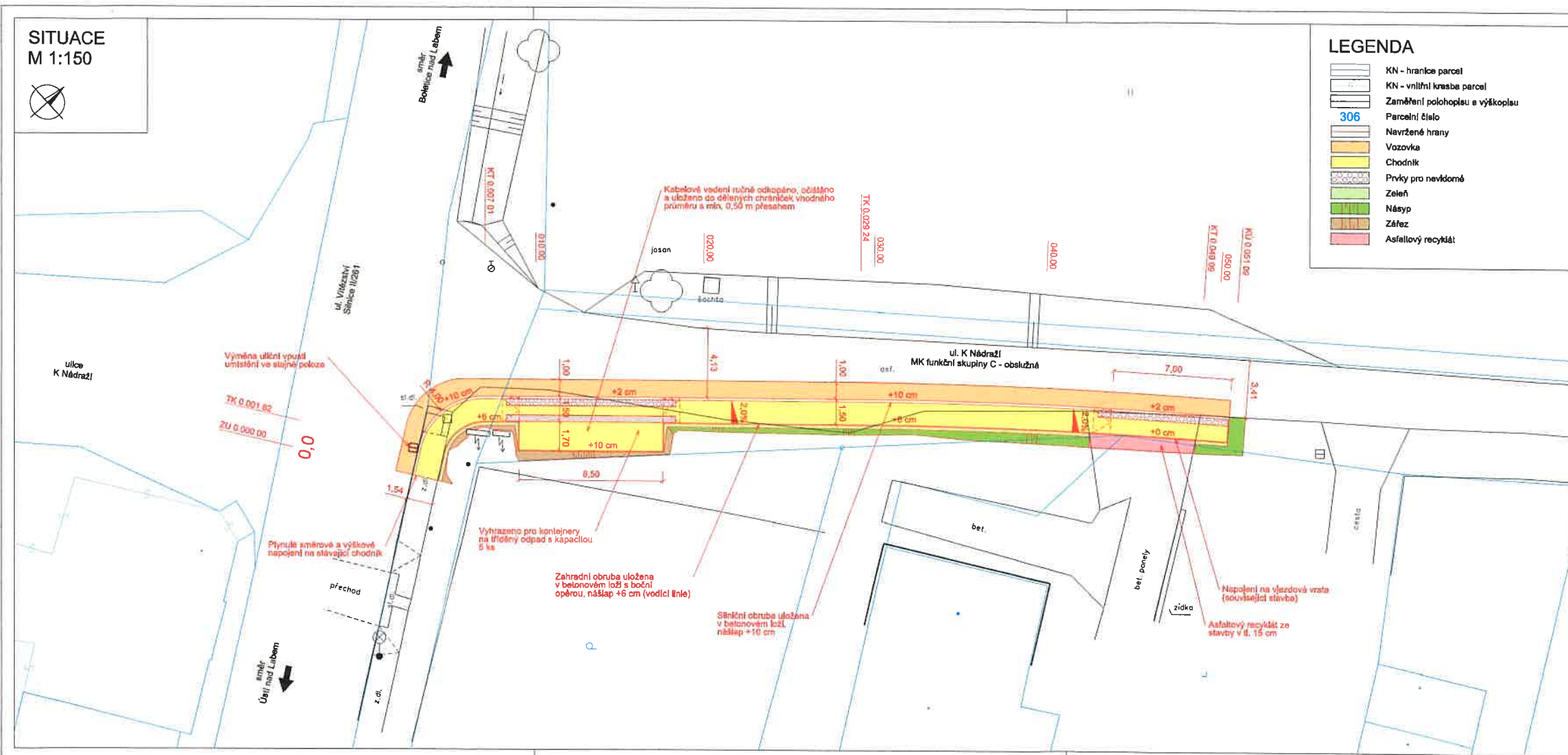


SITUACE  
M 1:150



# LEGENDA

- KN - hranice parcel
- KN - vnitřní kresba parcel
- Zaměření polohopisu a výškopisu
- Parcelní číslo
- Navržené hrany
- Vozovka
- Chodník
- Prvky pro nevidomé
- Zeleň
- Násep
- Zářez
- Asfaltový recyklát

29.11.2021  
č.j. 154635/2021

MAGISTRÁT MĚSTA DĚČÍN

Odbor stavební úřad  
Úřad územního plánování

SOUŘADNICOVÝ SYSTÉM S-JTSK  
VÝŠKOVÝ SYSTÉM Bpv

INVESTOR

STATUTÁRNÍ MĚSTO DĚČÍN

Mírové náměstí 117/5, 405 38 Děčín



SO 101 CHODNÍK

STAVBA

VÝSTAVBA CHODNÍKU A VO NA P.P.Č. 305/1  
K.Ú. NEBOČADY, DĚČÍN



S.A.W. CONSULTING s.r.o.

Právní 2324, 407 47 Varnsdorf

Vědecká UL: Bezděčická 216/34, 400 01 Ústí n. L.

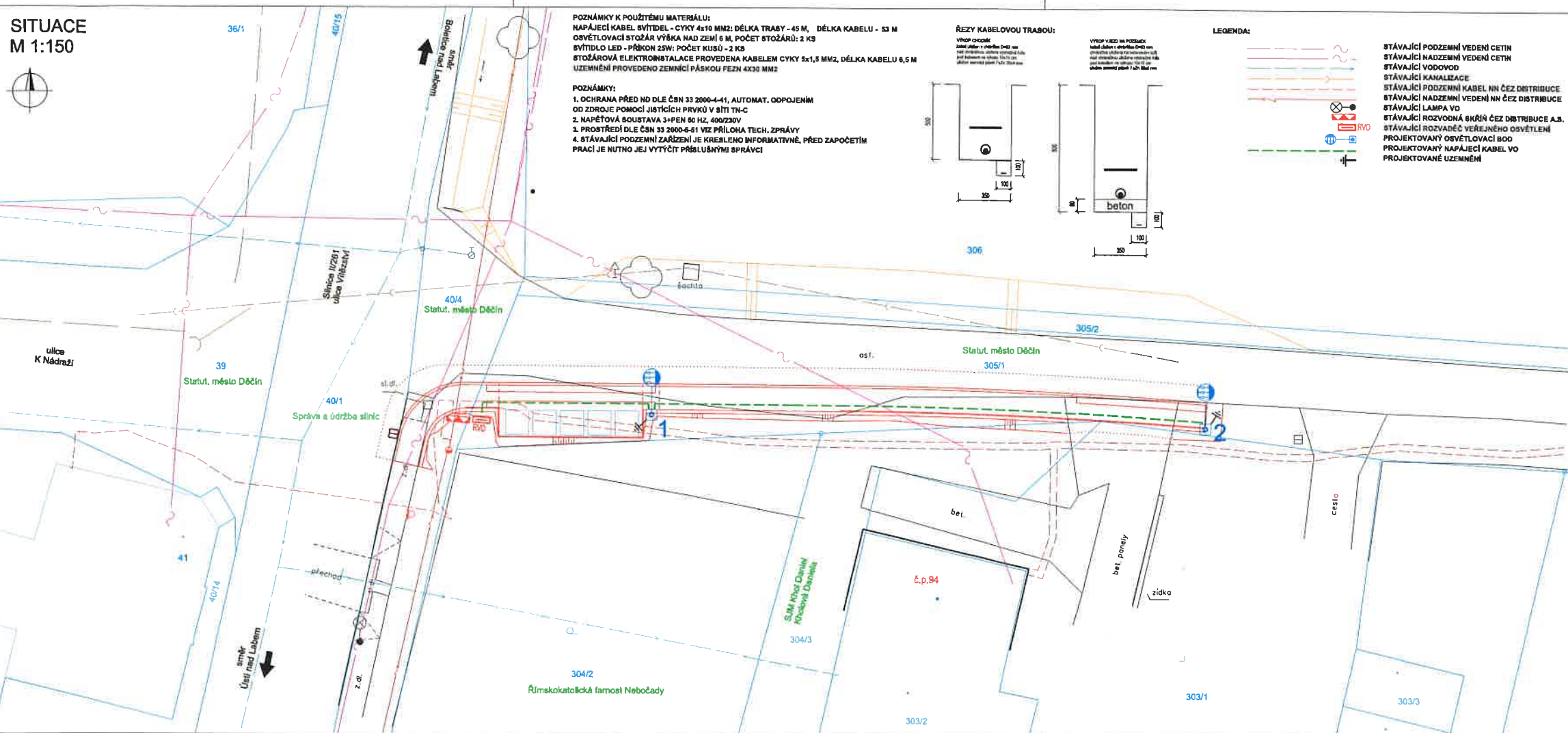
Číslo účtu: 25300000000000000000

STAT. MĚSTO DĚČÍN

VYPRACOVAL	ZODPOVĚDNÝ PROJEKTANT	TECHNICKÁ KONTROLA	INVESTOR	STAT. MĚSTO DĚČÍN
ING. JIRÍ HENYCH	ING. FILIP KUČERA	JAROSLAV ZAVADIL, DIS.	ZAKÁZKOVÉ ČÍSLO	2020-018
			DATUM	03/2020
			STUPEŇ	DUBP/PDP8
			MĚŘITKO	1:150
PRÍLOHA			Č. PRÍLOHY	1.1.2
			PARE	

SITUACE

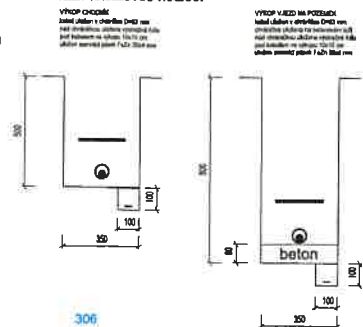
SITUACE  
M 1:150



POZNÁMKY K POUŽITÍM MATERIÁLŮ:  
NAPÁJECÍ KABEL SVÍTIDEL - CYKY 4x10 MM<sup>2</sup>; DÉLKA TRASY - 45 M, DÉLKA KABELU - 53 M  
OSVĚTLOVACÍ STOŽÁR VÝŠKA NAD ZEMÍ 6 M, POČET STOŽÁRŮ: 2 KS  
SVÍTIDLO LED - PŘEKON 23W; POČET KUSŮ - 2 KS  
STOŽÁROVÁ ELEKTROINSTALACE PROVEDENA KABLEM CYKY 5x1,5 MM<sup>2</sup>, DÉLKA KABELU 8,5 M  
UZEMNĚNÍ PROVEDENO ZEMNÍČÍ PÁSKOU FEZN 4X30 MM<sup>2</sup>

POZNÁMKY:  
1. OCHRANA PŘED ND DLE ČSN 33 2000-4-41, AUTOMAT. ODOPOJENÍM  
OD ZDROJE POMOCÍ JISTIČÍCH PRVKŮ V SÍTI TN-C  
2. NAPĚTOVÁ SOUSTAVA 3+PEN 60 HZ, 400/230V  
3. PROSTŘEDÍ DLE ČSN 33 2000-6-51 VIZ PŘÍLOHA TECH. ZPRÁVY  
4. STÁVAJÍCÍ PODZEMNÍ ZAŘÍZENÍ JE KREBLEN O INFORMATIVNĚ, PŘED ZAPOČETÍM  
PRACÍ JE NUTNO JEJ VYTÝČIT PŘÍSLUŠNÝMI SPRÁVCI

ŘEZY KABELOVOU TRASOU:



LEGENDA:



STÁVAJÍCÍ PODZEMNÍ VEDENÍ CETIN  
STÁVAJÍCÍ NADZEMNÍ VEDENÍ CETIN  
STÁVAJÍCÍ VODOVOD  
STÁVAJÍCÍ KANALIZACE  
STÁVAJÍCÍ PODZEMNÍ KABEL NN ČEZ DISTRIBUCE  
STÁVAJÍCÍ NADZEMNÍ VEDENÍ NN ČEZ DISTRIBUCE  
STÁVAJÍCÍ LAMPA VO  
STÁVAJÍCÍ ROZVODNÁ SKŘÍŇ ČEZ DISTRIBUCE A.S.  
STÁVAJÍCÍ ROZVADĚČ VEŘEJNÉHO OSVĚTLENÍ  
PROJEKTOVANÝ NAPÁJECÍ KABEL VO  
PROJEKTOVANÉ UZEMNĚNÍ

29. 11. 2021  
č. j. 117/035/2021

MAGISTRÁT MĚSTA DĚČÍN  
Odbor stavební úřad  
Úřad územního plánování

SOUŘADNICOVÝ SYSTÉM S-JTSK  
VÝŠKOVÝ SYSTÉM Bpv

INVESTOR		
STATUTÁRNÍ MĚSTO DĚČÍN Mírové náměstí 117/55, 406 38 Děčín		

SO 401 VEŘEJNÉ OSVĚTLENÍ

STAVBA		S.A.W. CONSULTING s.r.o.	
VÝSTAVBA CHODNÍKU A VO NA P.P.Č. 305/1 K.Ú. NEBOČADY, DĚČÍN		Praha 2324, 407 47 Varnsdorf Střelná ul. - Budmiska 216/24, 405 01 Lánš. L. IČ: 252 22 2222	
VYPRACOVAL	ZODPOVĚDNÝ PROJEKTANT	TECHNICKÁ KONTROLA	INVESTOR
Luděk Karel	Luděk Karel	Luděk Karel	STAT. MĚSTO DĚČÍN
			ZAKÁZKOVÉ ČÍSLO
			3020-018
			DATUM
			03/2020
			STUPEŇ
			DÚSP/PDPS
			MĚŘÍTKO
			1:150
PŘÍLOHA		Č. PŘÍLOHY	PÁŘE
SITUACE		1.2.2	